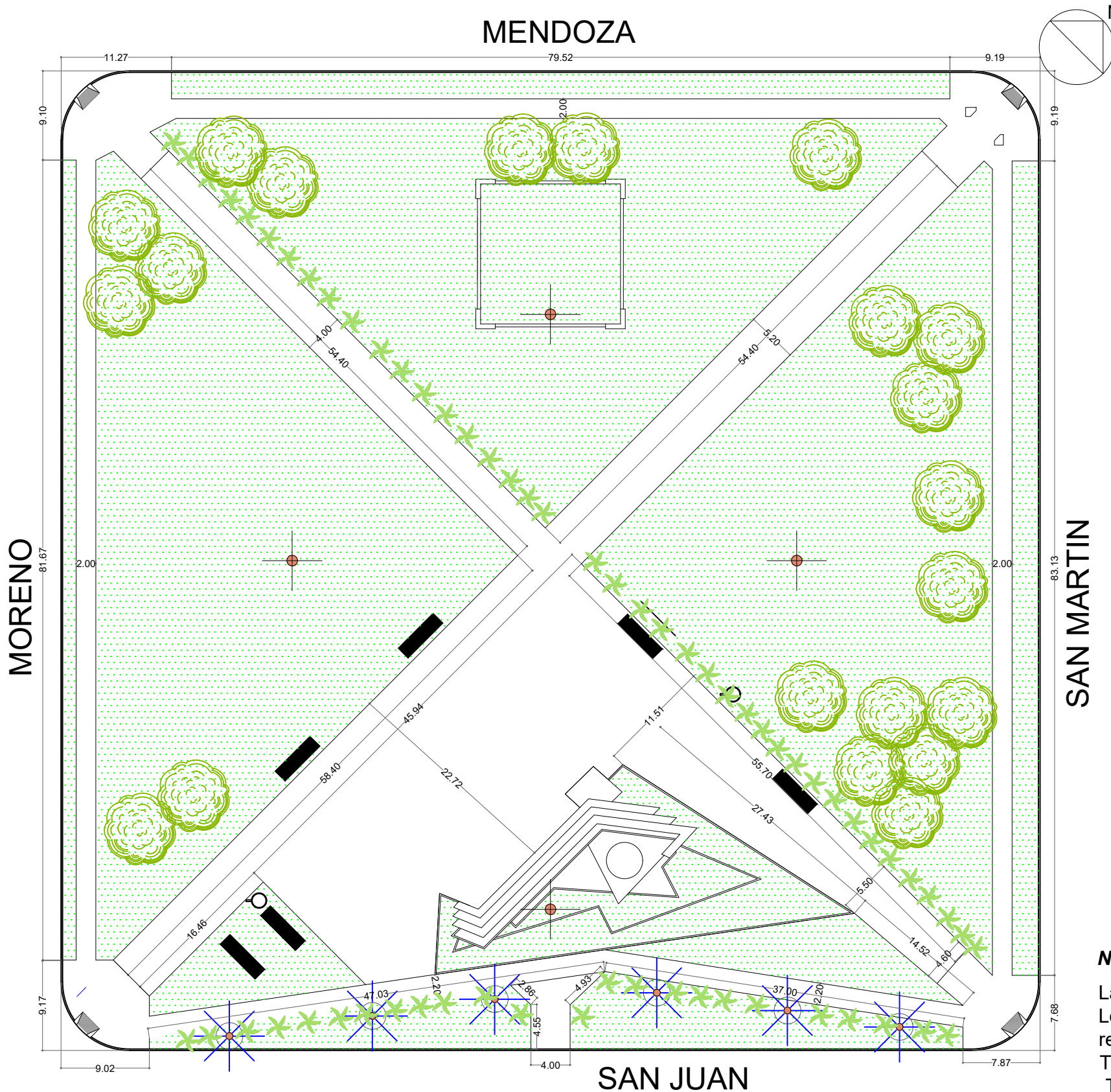
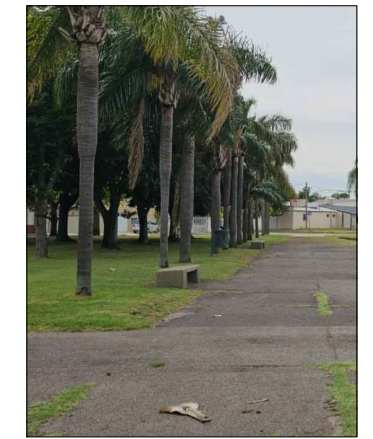




# MENDOZA



Juegos a retirar (se reubican en otra plaza)



Bancos existentes se retiran



Luminarias existentes 1, 4 u.



Luminarias existentes 2, 6 u. se retiran



Cestos existentes se retiran

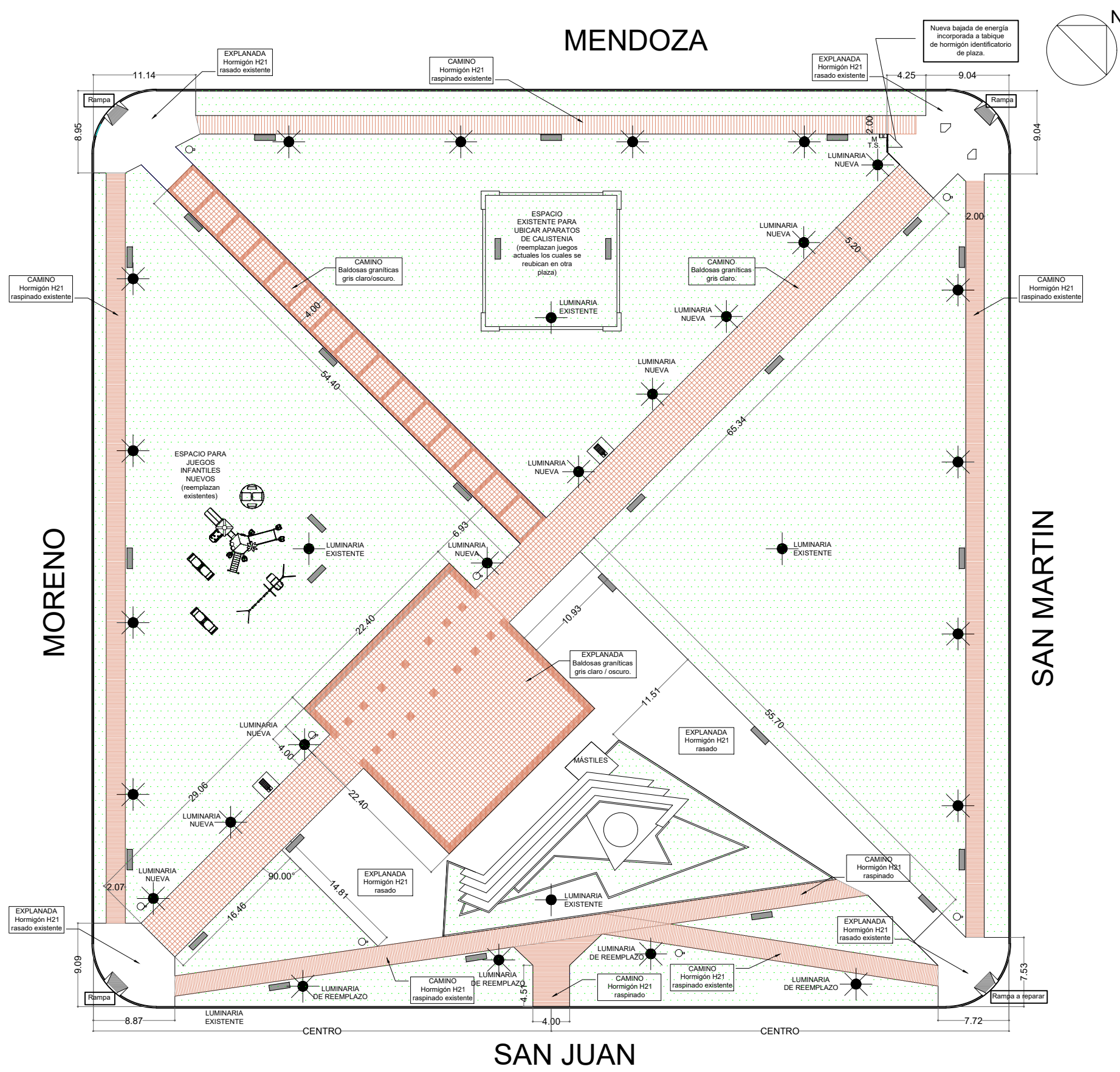
- Bancos de HºAº para retirar o restaurar
- Luminaria existente 1
- Luminaria existente 2 se reemplaza
- Cestos existentes a retirar

**NOTA:**

Las ubicaciones y cantidades indicadas son orientativas, debiendo verificarse en obra. Los elementos a retirar deberán desmontarse con cuidado para su posible reutilización, evitando daños. Toda intervención se realizará conforme a lo indicado en el Pliego de Especificaciones Técnicas. Los elementos indicados como 'a retirar' podrán ser reubicados o reutilizados según disponga la Inspección de Obra.

<b>PROYECTO RENOVACIÓN PLAZAS DE LA CIUDAD</b> MUNICIPALIDAD: CASILDA		TIPO DE INTERVENCIÓN: <b>PLAZA SIMONETA</b>	Nº <b>02</b>
Enero 2026	ESCALA: S/E	<b>RELEVAMIENTO, EXISTENCIA DE EQUIPAMIENTO, LUMINARIAS Y ÁRBOLES</b>	
PROYECTO: A.P.T.	EJECUTO: A.P.T.		

# MENDOZA



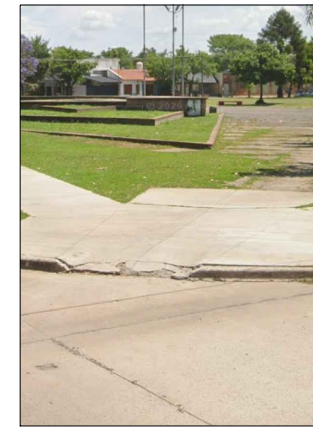
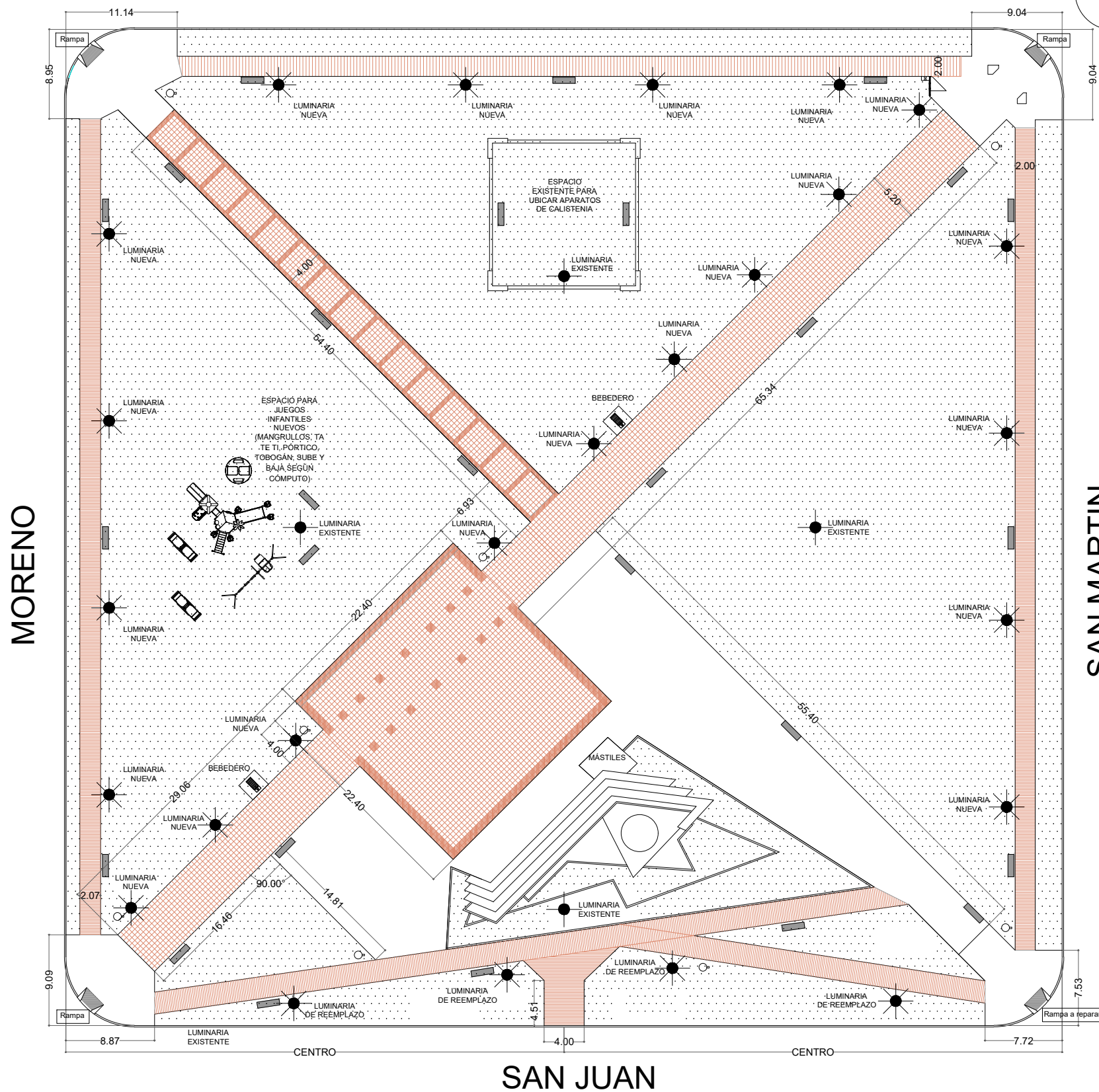
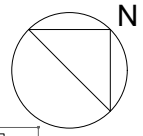
## REFERENCIAS

CESTOS DE HºAº TIPO URBATEC		8 u
LUMINARIAS EXISTENTES		4 u
LUMINARIAS PERIMETRALES Y EN DIAGONAL NUEVAS Y DE REEMPLAZO		25 u
BEBEDEROS HºAº, UNO COMÚN OTRO TIPO BOTTLE STATION DURBAN, UBALEC O SIMILAR		2 u
BANCOS		27 u
LOSETAS GRANÍTICAS TEXTURADAS GRIS CLARAS 40 x 40 64 PANES		1070,00 m <sup>2</sup>
LOSETAS GRANÍTICAS GRIS OSCURAS 40 x 40 64 PANES		140,80 m <sup>2</sup>
HORMIGÓN H 21 TERMINACIÓN RASPADO A EJECUTAR		110,00 m <sup>2</sup>
HORMIGÓN H 21 TERMINACIÓN RASADO A EJECUTAR		768,00 m <sup>2</sup>
HORMIGÓN H 21 BAJO BALDOSAS		1210,80 m <sup>2</sup>
ESPACIOS VERDES		6663,00 m <sup>2</sup>

**NOTA:**  
 La presente documentación forma parte del Pliego de Bases y Condiciones y Especificaciones Técnicas de la obra.  
 Las dimensiones, superficies y cantidades son orientativas, debiendo el oferente verificar cálculos en base a la documentación completa y relevamiento en obra.  
 Se considerarán incluidos en la oferta todos los trabajos necesarios para la correcta ejecución de la obra, aun cuando no se encuentren expresamente indicados.  
 Los materiales y procedimientos constructivos deberán ajustarse al Pliego de Especificaciones Técnicas y normativa vigente.  
 El mobiliario urbano, juegos, luminarias y columnas serán provistos por la Municipalidad, debiendo el Contratista contemplar su instalación completa.  
 Se deberá preservar el arbolado existente y verificar en obra todas las condiciones previas al inicio de los trabajos.

<b>PROYECTO RENOVACIÓN PLAZAS DE LA CIUDAD</b> <b>MUNICIPALIDAD: CASILDA</b>		TIPO DE INTERVENCIÓN: <b>PLAZA SIMONETA</b>	Nº <b>03</b>
Enero 2026 PROYECTO: A.P.T.	ESCALA: S/E EJECUTO: A.P.T.	PLANO: <b>PLANTA ARQUITECTURA</b>	<b>ANEXO</b> <b>PROYECTO</b>

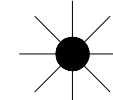
# MENDOZA



RAMPAS EXISTENTES, UNA DE ellas DEBERÁ REPARARSE



LUMINARIA LED MODELO Fo5 DE LEP CON COLUMNA (25u)



BEBEDERO HºAº TIPO DURBAN, URBATEC Ó SIMILAR (1u)



BEBEDERO HºAº BOTTLE STATION TIPO DURBAN, URBATEC Ó SIMILAR (1u)



BANCO DE HºAº TIPO URBATEC, 1,60x0,50x0,45 m (27u)



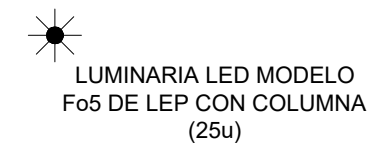
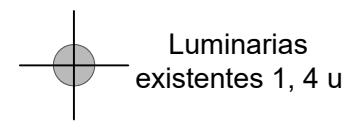
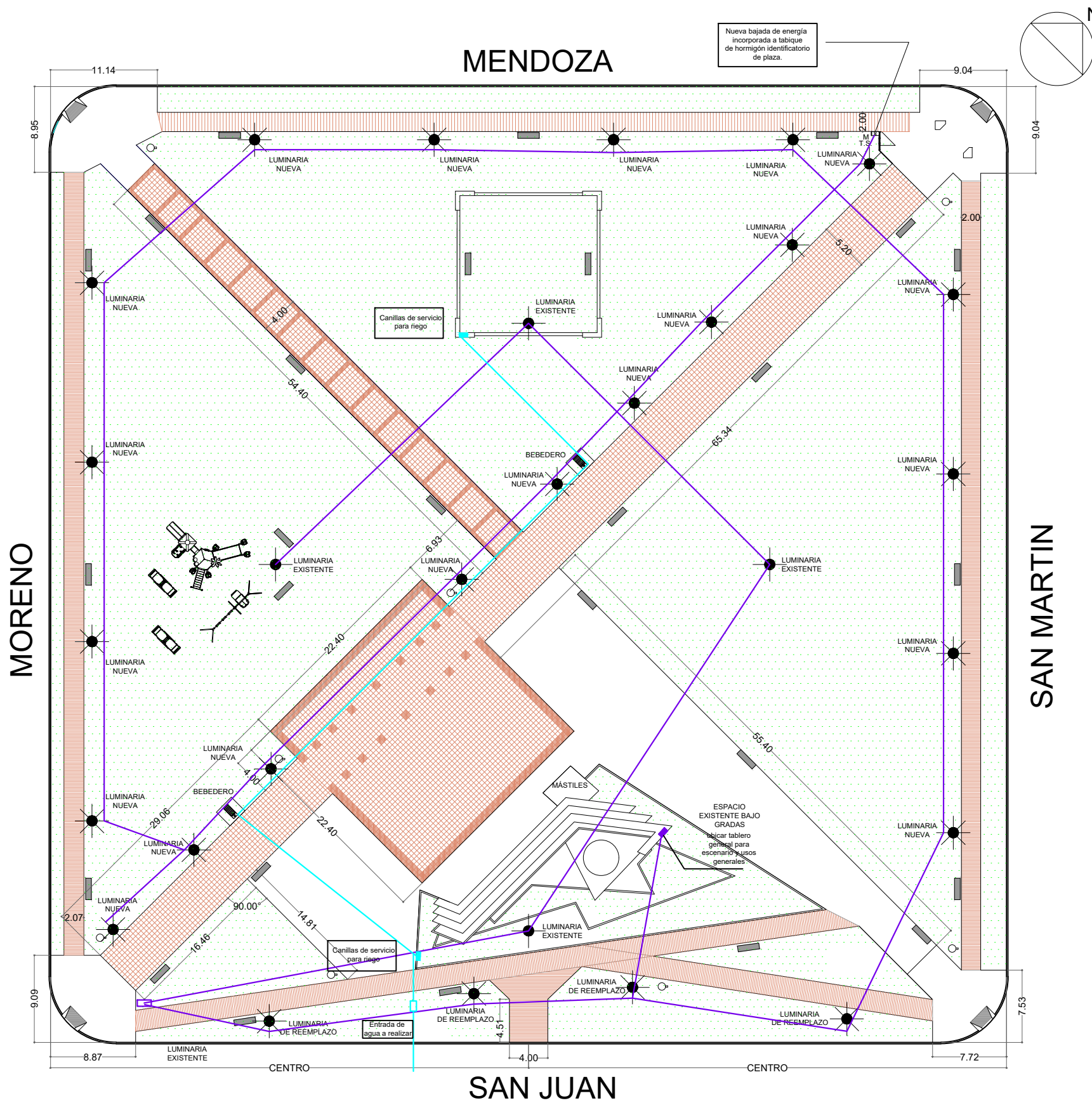
CESTO DE BASURA HºAº TIPO URBATEC Ó SIMILAR

PROYECTO RENOVACIÓN PLAZAS DE LA CIUDAD MUNICIPALIDAD: CASILDA

PROYECTO: A.P.T. ESCALA: S/E EJECUTO: A.P.T.

TIPO DE INTERVENCIÓN: **PLAZA SIMONETA**  
 PLANO: **EQUIPAMIENTO MOBILIARIO Y LUMINARIAS NUEVAS**

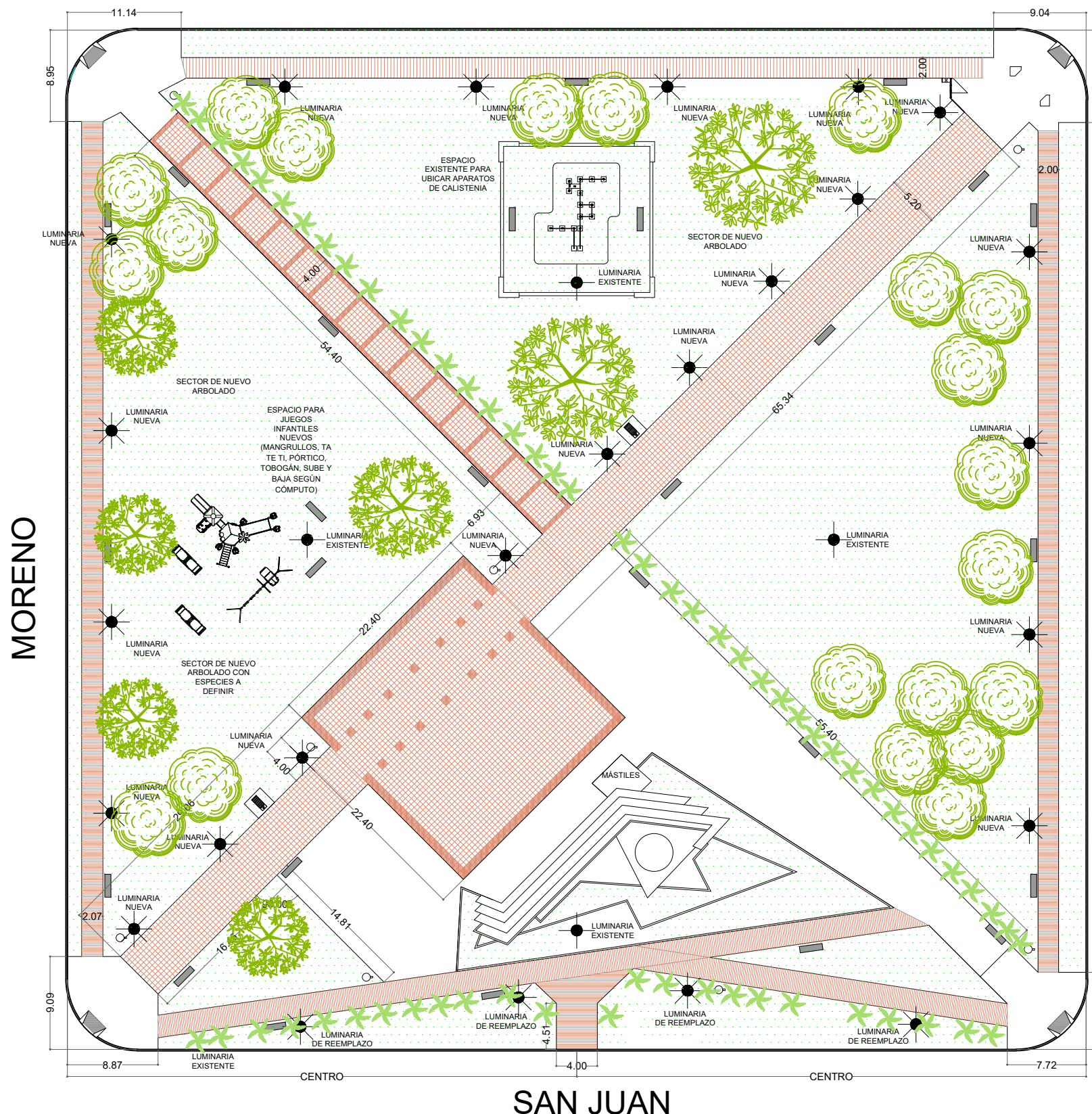
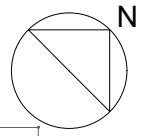
Nº **04**  
**ANEXO PROYECTO**



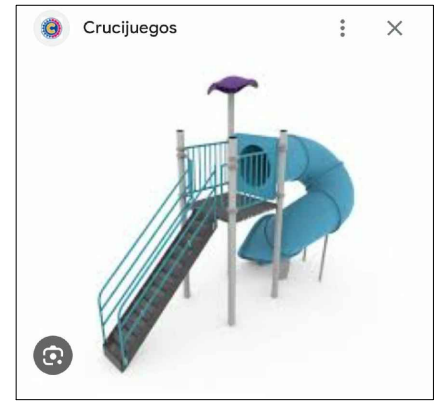
**NOTA:**  
 Tendido conductor del tipo Sintenax 4x4 mm<sup>2</sup> en canalización de PVC110 mm con mallado de puesta a tierra cable de 1x10 mm<sup>2</sup>. Cobre desnudo estañado y uniones con soldadura cuproaluminotérmica.  
 Nueva ubicación de bajada eléctrica con kit de instalación.  
 Instalación de tablero principal en sector gradas provisto de llaves térmicas, disyuntor y tomas monofásicos y trifásicos.  
 Instalación de agua desde nuevo medidor, se alimentan dos bebederos y dos puestos con 2 canillas de servicio cada uno, diámetro mínimo de cañerías 3/4".  
 El sistema de desagües de ambos bebederos será mediante la ejecución de sangría ó lecho de infiltración (campo de drenaje) consistente en zanjas rellenas de piedra partida, canto rodado o escombros (aprox. 50 cm), con caños perforados encima.  
 Se realizarán tajos cada 4 cm en la parte inferior de las cañerías y se colocará film de poliestireno entre dicha cañería y la tierra superficial.

<b>PROYECTO RENOVACIÓN PLAZAS DE LA CIUDAD</b> <b>MUNICIPALIDAD: CASILDA</b>		TIPO DE INTERVENCIÓN: <b>PLAZA SIMONETA</b>	Nº <b>05</b>
PROYECTO: Enero 2026 A.P.T.	ESCALA: S/E EJECUTO: A.P.T.	PLANO: <b>INSTALACIÓN ELÉCTRICA Y PROVISIÓN DE AGUA</b>	<b>ANEXO PROYECTO</b>

# MENDOZA



MANGRULLO SELVA GIGANTE



TOBOGÁN RULO CON ESCALERA



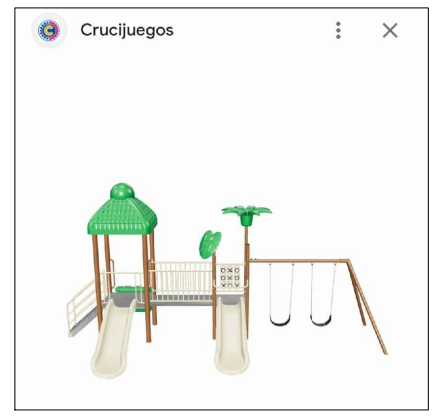
PÓRTICO TRIPLE REFORZADO



PANEL TA TE TI



SUBE Y BAJA



MANGRULLO SELVA UNA TORRE CON PÓRTICO

-  ARBOLADO NUEVO (especies propuestas: acer, lapacho amarillo, pezuña de vaca blanca)
-  ARBOLADO EXISTENTE
-  ARBOLADO EXISTENTE

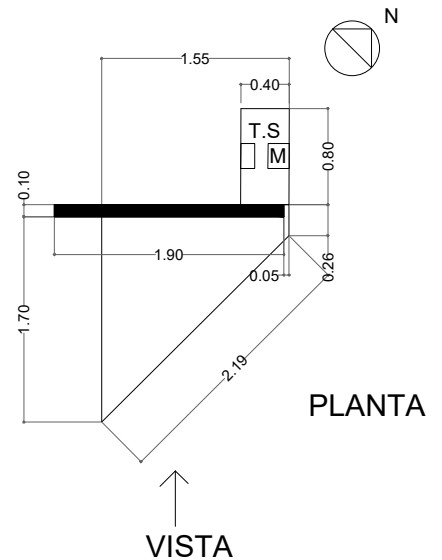


CIRCUITO DE CALISTENIA

<b>PROYECTO RENOVACIÓN PLAZAS DE LA CIUDAD</b> <b>MUNICIPALIDAD: CASILDA</b>		TIPO DE INTERVENCIÓN: <b>PLAZA SIMONETA</b>		Nº <b>06</b>
Enero 2026 PROYECTO: A.P.T.	ESCALA: S/E EJECUTO: A.P.T.	PLANO: <b>EQUIPAMIENTO JUEGOS, ARBOLADO</b>		<b>ANEXO</b>
				<b>PROYECTO</b>

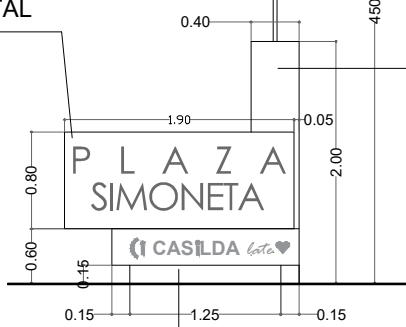
TABIQUE DE HORMIGÓN CON INSCRIPCIONES BAJO RELIEVE 3D  
 ESTRIBOS DEL Ø6 CADA 15 cm EN SENTIDO HORIZONTAL Y DEL Ø10 CADA 15 cm EN SENTIDO VERTICAL  
 PARRILLA DE HIERROS DE Ø10 CADA 15cm EN SENTIDO VERTICAL Y Ø6 CADA 15cm EN SENTIDO HORIZONTAL

PILAR DE LADRILLOS COMUNES PARA MEDIDOR, KIT DE BAJADA Y TABLERO  
 DEJAR PELOS EN LA MAMPOSTERÍA PARA EL TABIQUE



BANCO DE HORMIGÓN CON INSCRIPCIONES BAJO RELIEVE 3D EN LOS DOS LATERALES MÁS LARGOS

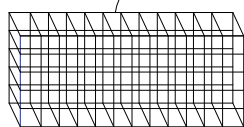
DEJAR PELOS EN LA BASE PARA EL TABIQUE



VISTA DESDE CALLE SAN MARTÍN

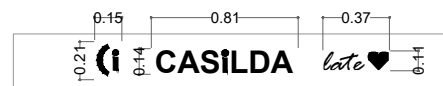
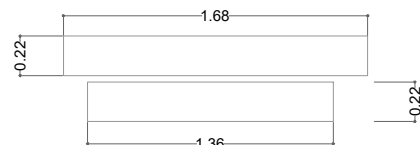
ESTRIBOS DEL Ø6 CADA 15 cm EN SENTIDO HORIZONTAL

ESTRIBOS DE HIERROS DE Ø10 CADA 15 cm EN SENTIDO VERTICAL

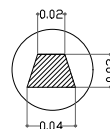


TABIQUE DE HORMIGÓN ARMADURAS

Letras corpóreas para incrustar en hormigón armado  
 Tipografía Century Gothic



tipografía según modelo presentado



Detalle de espesor de rehundimiento de letras

PROYECTO RENOVACIÓN PLAZAS DE LA CIUDAD  
 MUNICIPALIDAD: CASILDA

PLAZA SIMONETA

Nº 07

Enero 2026

ESCALA: S/E

PLANO:

MEDIDOR DE ENERGÍA Y NOMENCLADOR DE PLAZA

ANEXO

PROYECTO: A.P.T.

EJECUTO: A.P.T.

PROYECTO